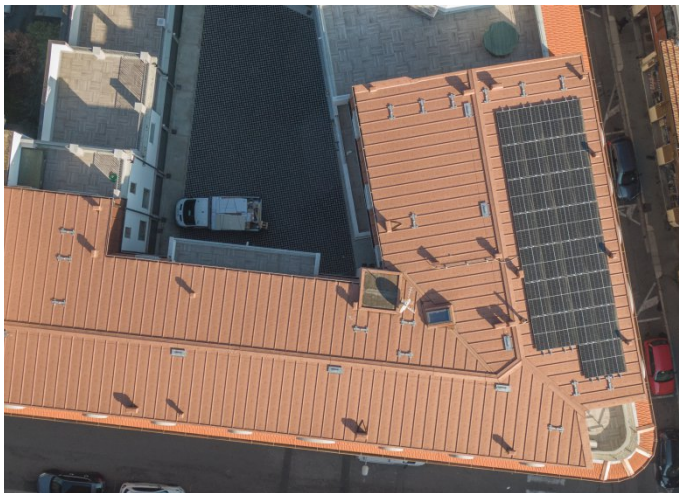


Legnano

## Sopraelevazione di un edificio storico

Nella città di Legnano, a nord-ovest di Milano, la Sig.-Ma Edil 2022 ha aggiunto un piano a un edificio ricco di storia. La costruzione in legno è stata realizzata da LignoAlp. L'involucro dell'edificio storicamente significativo doveva essere preservato nelle sue componenti essenziali. Soprattutto, la facciata che si affaccia sulla strada non doveva perdere nulla della sua attrattività.



Luogo **Legnano, MI**

Committente **Sig.Ma Edil**

Anno **2022**

Prestazioni di LignoAlp  
**Progettazione tecnica, taglio e montaggio**

Sistema costruttivo  
**Pareti della sopraelevazione in X-Lam,  
struttura del tetto in legno lamellare**

