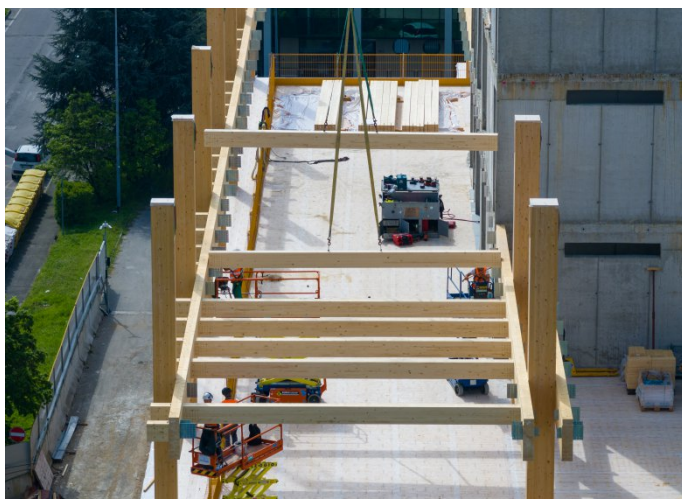


## Palazzina uffici pluripiano

# Una torre di legno per Zucchetti Spa

LignoAlp è coinvolta in un importante intervento di riqualificazione integrale in Lombardia, il riuso del centro commerciale "My Lodi" che prevede la riqualificazione generale con parziale demolizione dell'esistente e la realizzazione di un nuovo corpo di fabbrica di 6 piani fuori terra: una struttura ibrida in cemento armato (primo piano, core di distribuzione verticale) e in legno lamellare (strutture verticali dei pilastri e impalcati).



Luogo **Lodi**

Committente **Apri (Zucchetti Spa)**

Progetto **Lombardini22**

Anno **2023 - 2024**

Prestazioni di LignoAlp  
 - **progettazione tecnica**  
 - **taglio e posa**

Particolarità  
**Maglia pilastri di 8,40 x 8,40m e solai in legno lamellare ottimizzati per grande campata**

