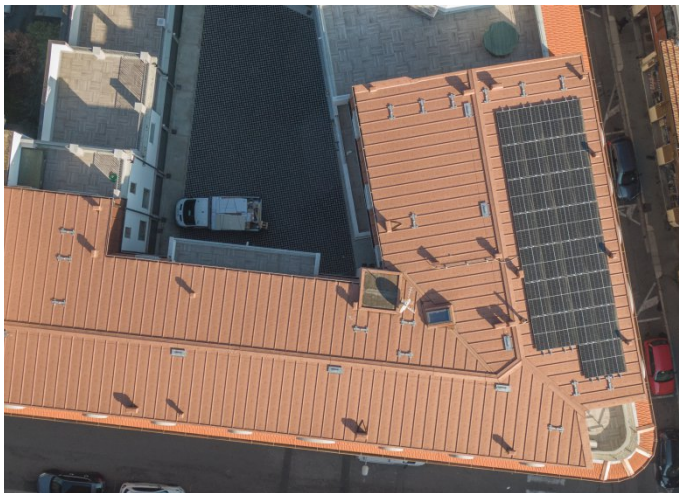


Aufstockung

Holz­hülle mit Geschichte

Historisch: In der nordwestlich von Mailand gelegenen Stadt Legnano hat Sig.Ma Edil ein geschichtsträchtiges Gebäude aufgestockt. LignoAlp hat den Aufbau in Holzbauweise durchgeführt. Die Gebäudehülle des historisch bedeutenden Gebäudes sollte in den wesentlichen Bestandteilen beibehalten werden. Vor allem die Fassade zur Straße hin durfte nichts an Attraktivität verlieren.



Standort **Legnano, MI**

Bauherr **Sig.Ma Edil**

Baujahr **2022**

Leistungen von LignoAlp
Technische Planung, Abbund und Montage

Bauweise
Wände aus Brettsper Holz, Dachstruktur aus Brettschichtholz

